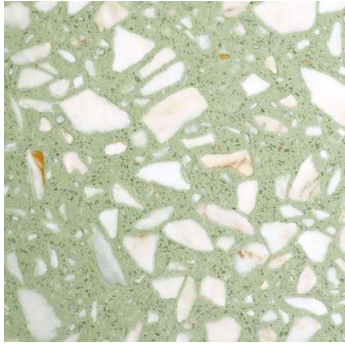


Endast illustrativ bild | Picture Merely Indicative
 Största stenstorlek | Maximum Granulometry: 60 mm


Kulör | Color: HT-GRANDOLA
Kollektion | Collection: Iberian XQ
Tillämpning | Applications: Golv och vägglattor, golvsoklar, trappbeklädnad, fasadbeklädnad, fönsterbänkar, bord och bänkskivor
 Floors and wall tiles, skirting, stair cladding, facade cladding, window sills, table and counter tops.

Produktbeskrivning | Product Description:
 Kompositmarmor bestående av marmor, kalksten och hårdplast (polyester).
 Compact marble produced with marble, calcium carbonate and polyester resin.

	Dimensioner Dimensions	Tjocklek Thickness
Plattor Tiles:	300 x 300, 600 x 300, 600 x 600 mm	12, 20 mm
Råskivor Slabs:	1 830 x 1 230 mm	12, 20, 30 mm

Andra dimensioner på förfrågan | Other dimensions on request

Ytbehandlingar Finishes	Standard		Antikborstad Aged	Satin** Satin**	Krysshamrad** Bush-hammered **	Sandblästrad** Sandy**
	Polerad Polished	Slipad Honed				
Interiör Interior	✓	✓	✓	✓	✓	✓
Exteriör* Exterior*	✓	✓	✓	✓	✓	✓
Hållmotstånd (Torr Fuktigt) Slip Resistance (Dry Wet)	PTV EN 14231	≤75 ≤10 ≤67 ≤20	≤67 ≤15	≤70 ≤44	≤91 ≤81	≤64 ≤60
Ytterligare information Additional Information						

* Notera att en mörk kulör har en tendens att blekna med tiden, pga UV-strålning. | Note that a dark colour tends to fade over time due to UV exposure.

** Satin, sandblästrad och krysshamrad endast i tjocklekar över 20 mm | Satin, Sandy, and Bush-Hammered only in thicknesses over 20 mm □

Tekniska egenskaper Technical Characteristics	Standard Standard	Värde Value	Klass Class
Densitet Density	EN 14617-1	2455 - 2490 kg/m ³	n.a.
Vattenabsorption Water Absorption	EN 14617-1	0.51 - 0.70 %	W2 ⁽¹⁾
Böjhållfasthet Flexural Strength	EN 14617-2	10.7 - 17.8 MPa	F1/F2 ⁽²⁾
Slitstyrka Abrasion Resistance	EN 14617-4	≤34.8 mm	A2 ⁽³⁾
Mohs Hårdhet Mohs Hardness	EN 101	3 - 4 Mohs	n.a.
Stötsäkerhet Impact Resistance	EN 14617-9	1.6 J (12 mm) 2.9 J (20 mm) 4.6 J (30 mm)	n.a.
Kemiskt motstånd Chemical Resistance	EN 14617-10	Syra acid < 60 % Base alkali > 80 %	C1 ⁽⁴⁾ C4 ⁽⁴⁾
Brandreaktion Reaction to Fire	EN 13501-1	n.a.	A2 _{FL} - S1 - d0
Frostbeständig Freeze and Thaw Resistance	EN 14617-5	Utan synliga defekter Without visible defects KM ₂₅ = 0.87	n.a.
Termisk chockresistens Thermal Shock Resistance	EN 14617-6	Utan synliga defekter Without visible defects ΔR _{t,20} = 18.1 (%) Δm = 0.01 (%)	n.a.
Värmeledningsförmåga Thermal Conductivity	EN 12664 ISO 8302	2.069 W/m.°C	n.a.
Värmeutvidningskoefficient Linear Thermal Expansion Coefficient	EN 14617-11	9.7 - 12.0 x 10 ⁻⁶ °C ⁻¹	n.a.
Tryckhållfasthet Compressive Strength	EN 14617-15	100 - 120 MPa	n.a.

(1)(W2): 2.0 ≥ W2 > 0.5; (2)(F1): F1 < 12.0; (F2): 12.0 ≤ F2 < 25.0; (3)(A2): 36.5 ≥ A2 > 33.0; (4)(C1): Håller under 60% av reflektionsvärdet efter 8 timmars syraangrepp | Keeps below 60% of the reference reflection value after 8h of acid attack; (C4): Håller minst 80% av reflektionsvärdet efter 8 timmars alkaliangrepp | Keeps at least 80% of the reference reflection value after 8h of alkali attack;

n.a.: não aplicável | not applicable

